

MONTHLY MEMBERSHIP PROGRESS REPORT

LOCAL BRAZIL

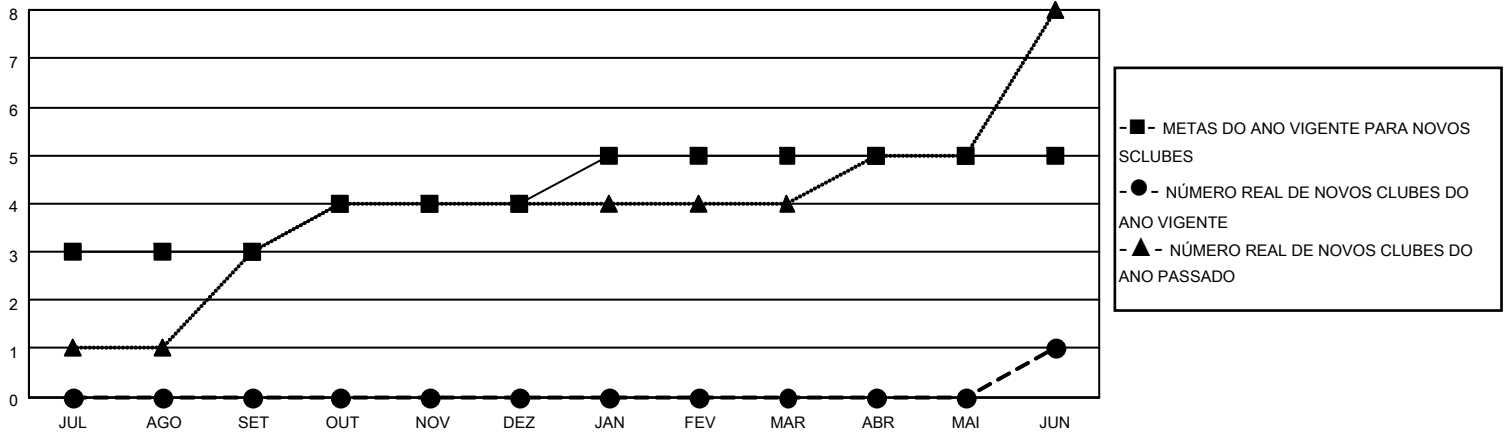
District LB 2

Results as of: 6/30/2023

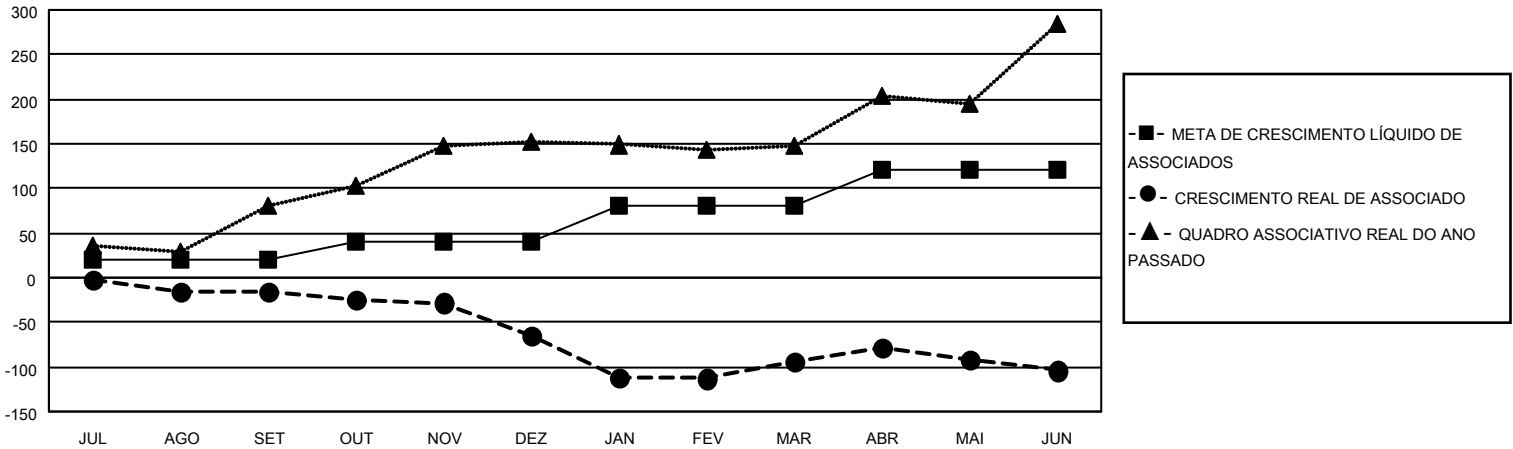
Clubes			
RESULTADOS PARA 2022-2023			
TRIMESTRE	META DE NOVOS CLUBES	NOVOS CLUBES	CLUBES BAIXADO
JUL/AGO/SET	3	0	0
OUT/NOV/DEZ	1	0	1
JAN/FEV/MAR	1	0	2
ABR/MAI/JUN	0	1	1

Sócios			
RESULTADOS PARA 2022-2023			
TRIMESTRE	META DE CRESCIMENTO LÍQUIDO DE ASSOCIADOS	CRESCIMENTO REAL DE ASSOCIADO	BAIXA REAL DE ASSOCIADOS (incluindo transferências)
JUL/AGO/SET	20	32	44
OUT/NOV/DEZ	20	24	74
JAN/FEV/MAR	40	61	82
ABR/MAI/JUN	40	114	116

CUMULATIVO DO NÚMERO REAL E METAS DE NOVOS CLUBES



CUMULATIVO DO NÚMERO REAL E METAS DE SÓCIOS



CLUBES BAIXADOS: 4

29 CLUBS OF 47 ADICIONADO 1 OU MAIS NOVOS SÓCIOS

DISTRIBUIÇÃO POR SEXO

SÓCIOS BAIXADOS

FALECIDO	6
CLUBES CANCELADOS	86
OUTRO	224
TOTAL	316

[CLIQUE AQUI PARA OS DADOS CUMULATIVOS DO QUADRO ASSOCIATIVO](#)

MASCULINO	654 (52.19%)
FEMININO	598 (47.73%)
NON BINARY	1 (0.08%)
PREFER NOT TO ANSWER	0 (0.00%)

TOTAL DE ASSOCIADOS EM UNIDADES FAMILIARES	583
ASSOCIADOS FAMILIARES PAGANDO A METADE DAS QUOTAS	312